

**Зведена таблиця
результатів моніторингу рівня розвитку дошкільників та якості дошкільної
освіти
в Клеванському ЗДО №2 станом на вересень 2023 року**

Вікові групи	Ясельна група(10/9 д.)				Молодша група(18д.)				Середня група (18/15д.)				Старша група (18 д.)			
Рівні розвитку	В	Д	С	Н	В	Д	С	Н	В	Д	С	Н	В	Д	С	Н
Освітня лінія «Особистість дитини»	1- 11%	3- 33%	2- 23%	3- 33%	-	6- 33%	12- 67%	-	1- 7%	2- 13%	7- 47%	5- 33%	-	7- 39%	7- 39%	4- 22%
Освітня лінія «Дитина в соціумі »	1- 11%	2- 23%	3- 33%	3- 33%	4- 22%	3- 17%	9- 50%	2- 11%	3- 20%	4- 27%	3- 20%	5- 33%	-	12- 67%	6- 33%	-
Освітня лінія «Дитина у природному довкіллі»	2- 22%	2- 22%	2- 23%	3- 33%	4- 22%	3- 17%	10- 56%	1- 5%	2- 13%	2- 13%	4- 27%	7- 47%	2- 11%	6- 33%	6- 33%	4- 23%
Освітня лінія «Дитина у світі культури»	2- 22%	2- 23%	3- 33%	2- 22%	1- 5%	3- 17%	11- 61%	3- 17%	2- 13%	2- 13%	7- 47%	4- 27%	-	7- 39%	6- 33%	5- 28%
Освітня лінія «Дитина в сенсорно- пізнавальному просторі»	-	2- 23%	3- 33%	4- 44%	3- 17%	3- 17%	11- 61%	1- 5%	-	3- 20%	7- 47%	5- 33%	1- 5%	9- 50%	5- 28%	3- 17%
Освітня лінія «Мовлення дитини»	-	3- 33%	2- 23%	4- 44%	1-5%	4- 23%	12- 67%	1- 5%	2- 13%	2- 13%	4- 27%	7- 47%	1- 5%	7- 39%	5- 28%	5- 28%
Освітня лінія «Гра дитини»	1- 11%	3- 33%	2- 23%	3- 33%	2- 11%	5- 28%	10- 56%	1- 5%	4- 27%	3- 20%	5- 33%	3- 20%	-	8- 44%	7- 39%	3- 17%
Всього за рівнем	1-	3-	2-	3-	2-	4-	10-	2-	2-	3-	5-	5-	2-	7-	6-	3-
Всього в %	11%	33%	23%	33%	11%	23%	56%	10%	13%	21%	33%	33%	11%	39%	33%	17%

**Зведена таблиця
результатів моніторингу рівня розвитку дошкільників та якості дошкільної
освіти
в Клеванському ЗДО №2 станом на січень 2024 року**

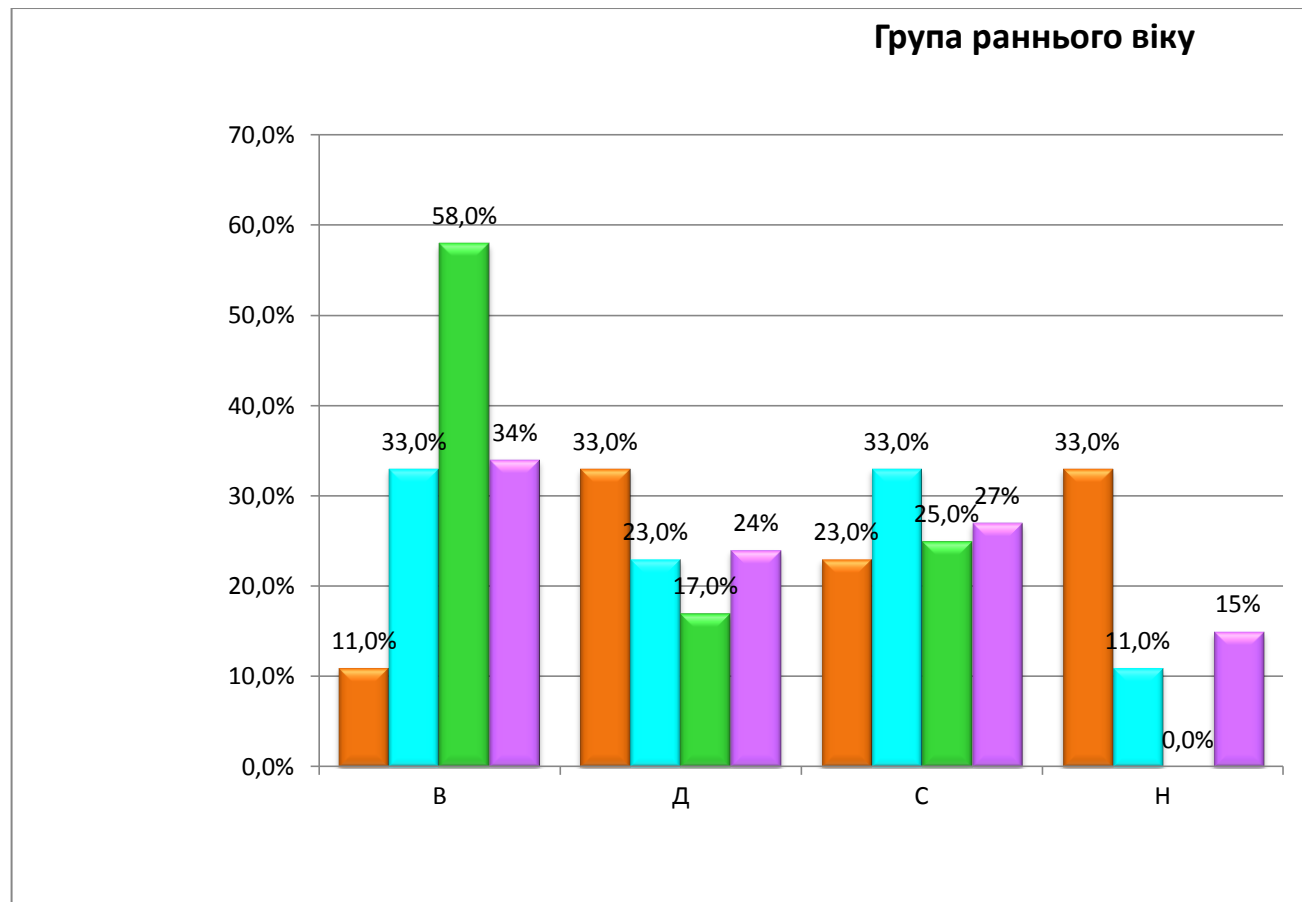
Вікові групи	Ясельна група(10/9 д.)				Молодша група(19д.)				Середня група (18/15д.)				Старша група (18 д.)			
Рівні розвитку	В	Д	С	Н	В	Д	С	Н	В	Д	С	Н	В	Д	С	Н
Освітня лінія «Особистість дитини»	3- 33%	3- 33%	2- 23%	1- 11%	3- 16%	8- 43%	7- 36%	1 -5%	1- 6%	8- 44%	6- 33%	3- 17%	1- 5%	9- 50%	5- 28%	3- 17%
Освітня лінія «Дитина в соціумі »	3- 33%	1- 11%	2- 23%	3- 33%	4- 23%	3- 16%	6- 33%	5- 28%	3- 17%	6- 33%	4- 22%	5- 28%	3- 17%	10- 56%	5- 27%	-
Освітня лінія «Дитина у природному довкіллі»	3- 34%	3- 33%	2- 22%	1- 11%	5- 26%	6- 32%	7- 37%	1- 5%	2- 11%	3- 17%	8- 44%	5- 28%	2- 11%	8- 44%	5- 28%	3- 17%
Освітня лінія «Дитина у світі культури»	2- 22%	2- 22%	2- 22%	3- 34%	2- 10%	5- 27%	10- 53%	2- 10%	1- 6%	9- 50%	4- 22%	4- 22%	3- 17%	7- 39%	8- 44%	-
Освітня лінія «Дитина в сенсорно- пізнавальному просторі»	3- 34%	2- 22%	2- 22%	2- 22%	4- 21%	5- 26%	8- 43%	2- 10%	1- 6%	8- 44%	4- 22%	5- 28%	2- 11%	8- 44%	5- 28%	3- 17%
Освітня лінія «Мовлення дитини»	3- 33%	2- 23%	9- 47%	1- 11%	3- 16%	6- 32%	9- 47%	1- 5%	3- 17%	3- 17%	6- 33%	6- 33%	2- 11%	7- 39%	8- 44%	1- 6%
Освітня лінія «Гра дитини»	4- 21%	8- 42%	6- 32%	1- 5%	4- 21%	8- 42%	6- 32%	1- 5%	4- 22%	8- 44%	4- 22%	2- 12%	4- 22%	7- 39%	7- 39%	-
Всього за рівнем	3-	2-	3-	1-	4-	5-	8-	2-	3-	6-	5-	4-	3-	8-	6-	1-
Всього в %	33%	23%	33%	11%	21%	26%	43%	10%	17%	33%	28%	22%	17%	44%	33%	6%

**Зведена таблиця
результатів моніторингу рівня розвитку дошкільників та якості дошкільної
освіти
в Клеванському ЗДО №2 станом на травень 2024 року**

Вікові групи	Ясельна група(13/12 д.)				Молодша група(21д.)				Середня група (18 д.)				Старша група (18 д.)			
	В	Д	С	Н	В	Д	С	Н	В	Д	С	Н	В	Д	С	Н
Освітня лінія «Особистість дитини»	7- 58%	1- 8%	4- 34%	-	10- 48%	9- 42%	2- 10%	-	8- 44%	3- 17%	4- 22%	3- 17%	9- 50%	7- 39%	2- 11%	-
Освітня лінія «Дитина в соціумі »	5- 41%	3- 25%	4- 34%	-	10- 48%	9- 42%	1- 1%	-	9- 50%	4- 22%	3- 17%	2- 11%	7- 39%	7- 39%	4- 22%	-
Освітня лінія «Дитина у природному довкіллі»	5- 41%	3- 25%	4- 34%	-	9- 43%	9- 43%	2- 10%	-	9- 50%	3- 17%	4- 22%	2- 11%	10- 56%	6- 33%	2- 11%	-
Освітня лінія «Дитина у світі культури»	8- 66%	-	4- 34%	-	10- 48%	8- 38%	3- 14%	-	7- 39%	4- 22%	4- 22%	3- 17%	6- 33%	8- 45%	4- 22%	-
Освітня лінія «Дитина в сенсорно- пізнавальному просторі»	6- 49%	2- 17%	4- 34%	-	7- 35%	10- 49%	3- 16%	-	3- 17%	8- 44%	2- 11%	3- 17%	4- 22%	9- 50%	5- 28%	-
Освітня лінія «Мовлення дитини»	8- 66%	2- 16%	2- 16%	-	10- 48%	8- 38%	3- 14%	-	9- 50%	2 11%	5- 28%	2- 11%	8- 45%	6- 33%	4- 22%	-
Освітня лінія «Гра дитини»	7- 58%	1- 8%	4- 34%	-	10- 48%	8- 38%	3- 14%	-	10- 55%	5- 28%	2- 11%	1- 6%	10- 56%	6- 33%	2- 11%	-
Всього за рівнем	7-	2-	3-	-	10-	9-	2-	-	8-	4-	3-	3-	9-	7-	2-	-
Всього в %	58%	17%	25%	-	48%	42%	10%	-	45%	23%	16%	16%	26%	50%	24%	-

**УЗАГАЛЬНЕНІ РЕЗУЛЬТАТИ МОНІТОРИНГУ
рівня розвитку дошкільників та якості дошкільної освіти
за вересень/січень/травень 2023-2024 н. р.**

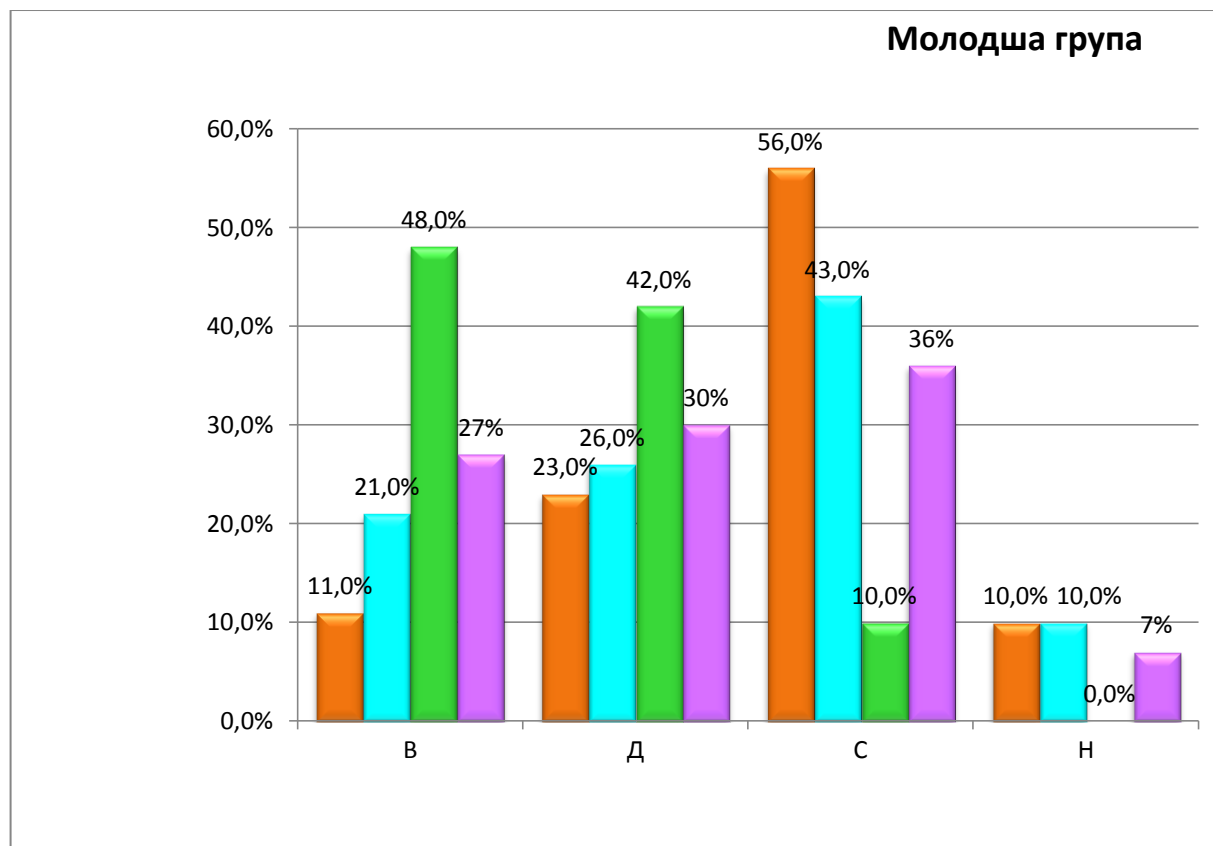
Діаграма 1



Вересень 2023 року – 10 (9) дітей
Січень 2024 року – 10 (9) дітей
Травень 2024 року – 13 (12) дітей
Динаміка

**УЗАГАЛЬНЕНІ РЕЗУЛЬТАТИ МОНІТОРИНГУ
рівня розвитку дошкільників та якості дошкільної освіти
за вересень/січень/травень 2023-2024 н. р.**

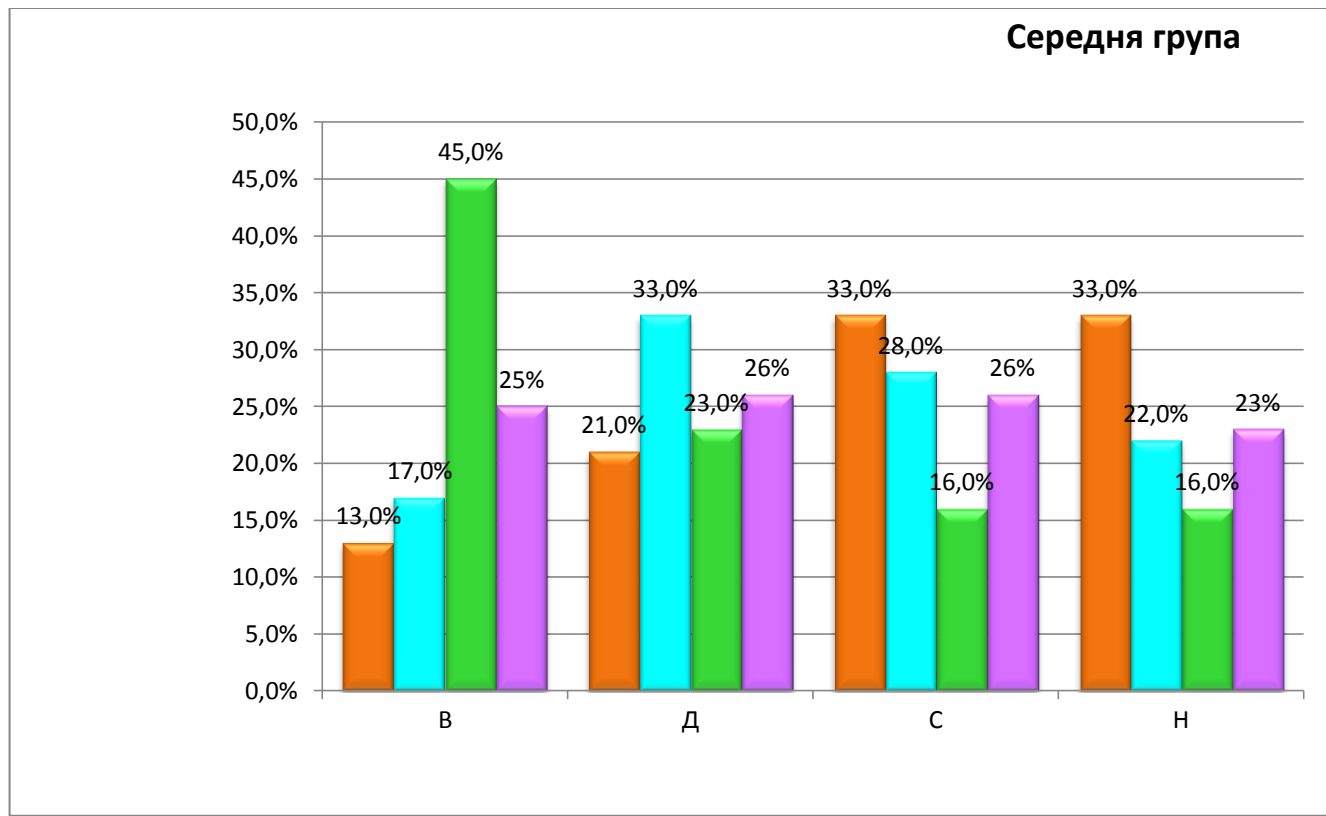
Діаграма 2



Вересень 2023 року – 18 дітей
Січень 2024 року – 19 дітей
Травень 2024 року – 21 дитина
Динаміка

**УЗАГАЛЬНЕНІ РЕЗУЛЬТАТИ МОНІТОРИНГУ
рівня розвитку дошкільників та якості дошкільної освіти
за вересень/січень/травень 2023-2024 н. р.**

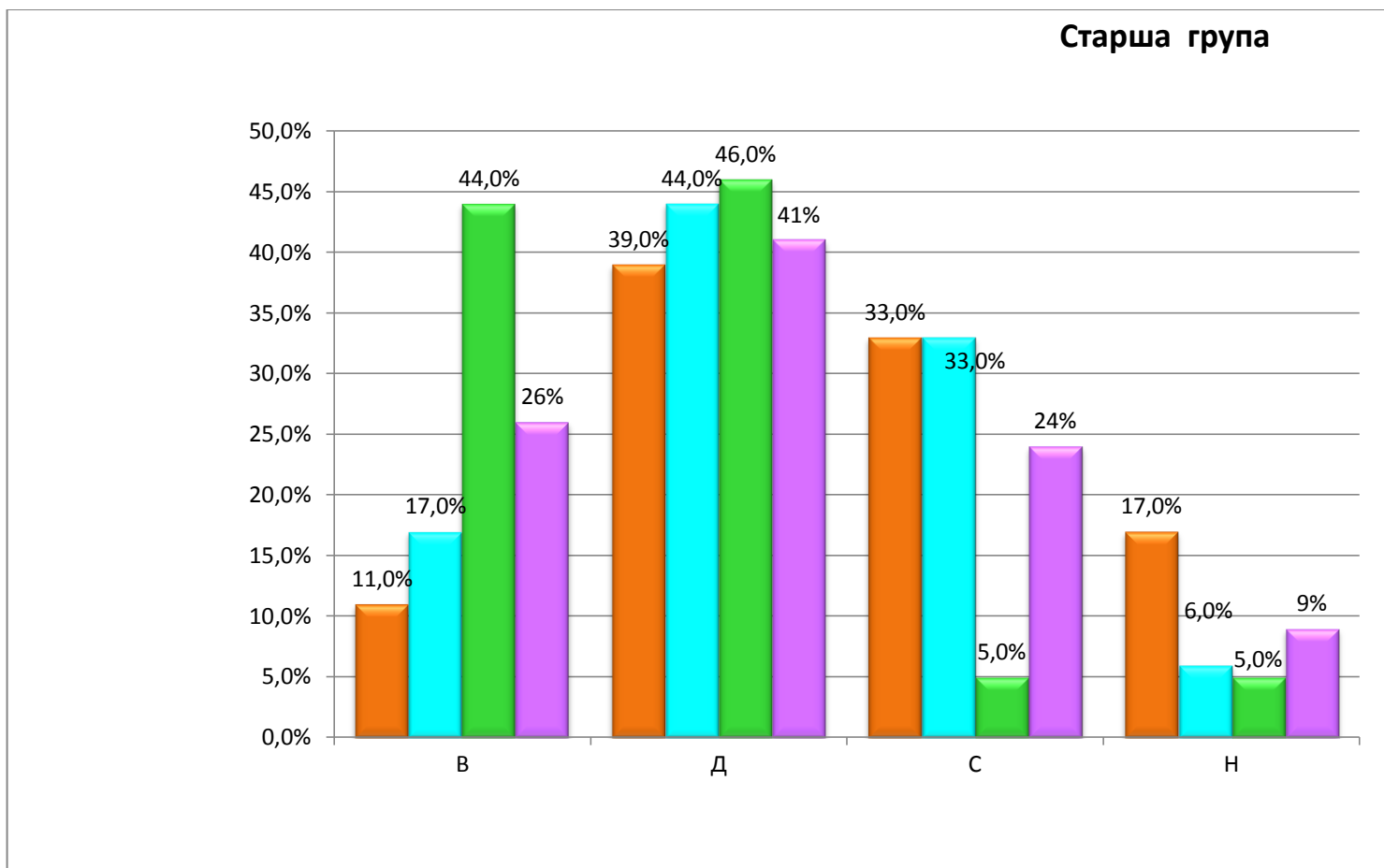
Діаграма 3



Вересень 2023 року – 18 (15) дітей
Січень 2024 року - 18 (15) дітей
Травень 2024 року – 18 дітей
Динаміка

**УЗАГАЛЬНЕНІ РЕЗУЛЬТАТИ МОНІТОРИНГУ
рівня розвитку дошкільників та якості дошкільної освіти
за вересень/січень/травень 2023-2024 н. р.**

Діаграма 4



Вересень 2023 року – 18 дітей
Січень 2024 року – 18 дітей
Травень 2024 року – 18 дітей
Динаміка